

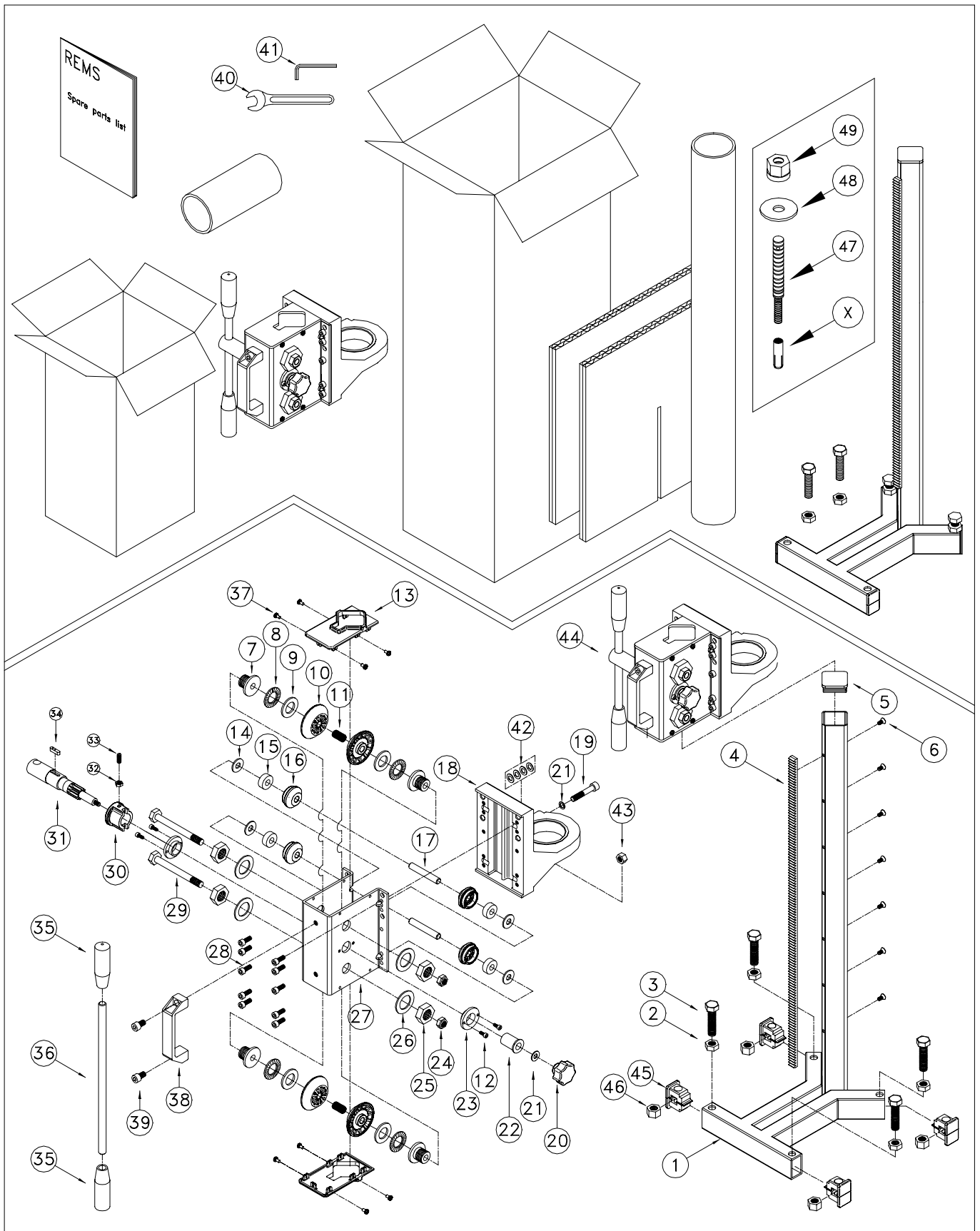


## REMS Picus S1

13	Getriebe-Vorderteil	180170
21	Einmaulschlüssel SW 30	079001
24	Gegenhalter	180167
38	O-Ring	060302
40	Anker kompl. mit Lager	180513 R220
49	Isolierfolie	180505
-	Motorgriff kompl. Pos. 50-56,61 und 101	180501
53	Schalter	180502
64	Elektronik	180504 R220
71	Kohlebürsten Paar	180511 R220
77	Motorgehäuse kompl.	180517 R220
79	Deckel	180179
85	Wasserzuführeinrichtung Pos. 81-90	180169
92	Fehlerstrom-Schutzschalter PRCD	180168 R220
98	Rutschkupplung kompl. Pos. 8,11,12,19,20,22 und 95	180171
106	Dichtungssatz	180173

Stand 9.05.06 Ju

# REMS Simplex

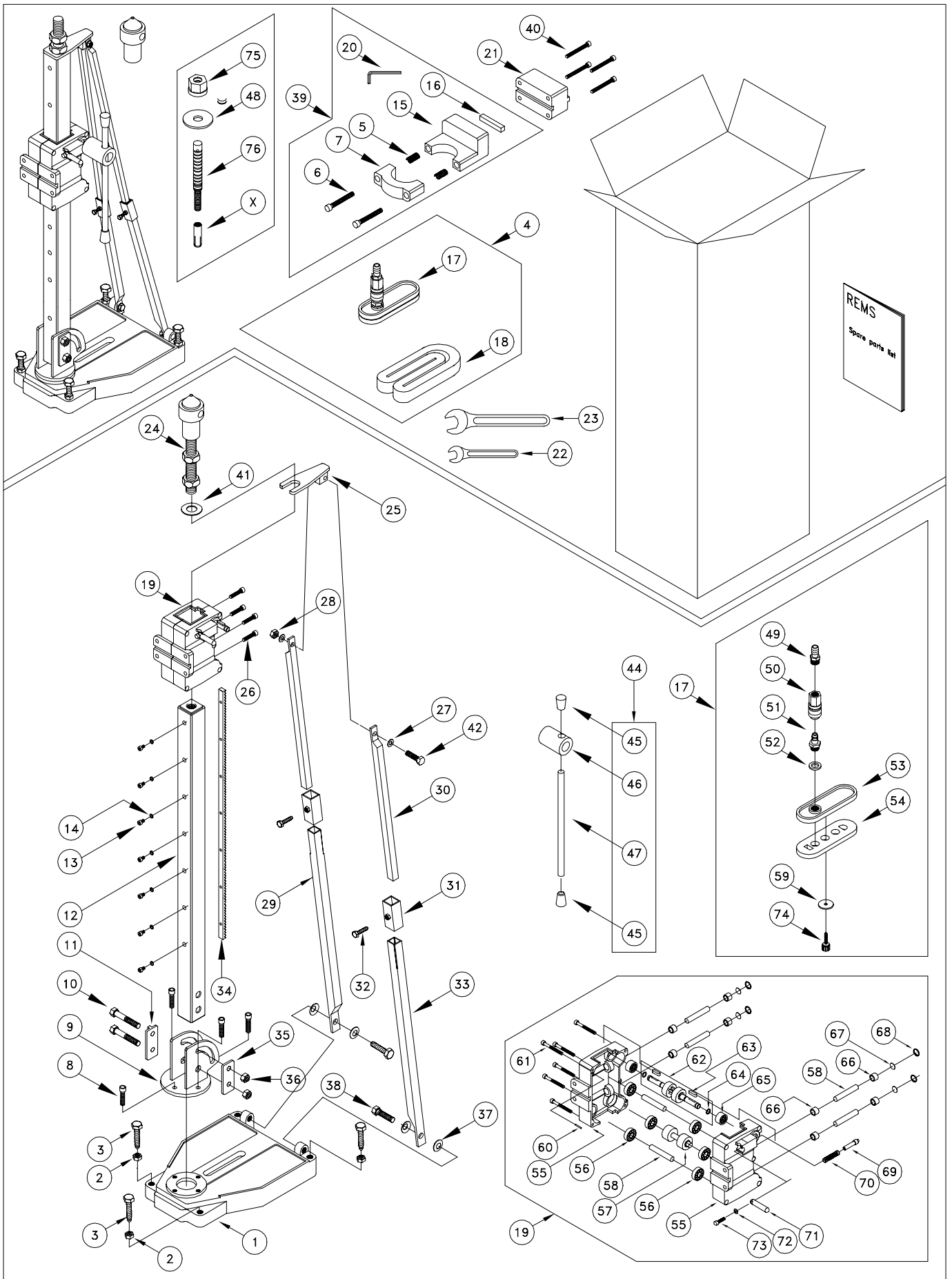


## REMS Simplex

18	Spannwinkel	182034
23	Buchse f. Vorschubschlitten	182036
44	Vorschubschlitten	182041

Stand 9.05.06 Ju

# REMS Duplex



## REMS Duplex

1	Grundplatte	182033
4	Abdeckplatte kompl. und Dichtung Pos. 17 und 18	182029
8	Zylinderschraube	081029
9	Säulenhalter	182039
10	Sechskantschraube	080028
18	Moosgummi	182032
19	Vorschubschlitten	182035
21	Distanzstück	182030
24	Klemmspitze	182027
34	Zahnstange	182026
35	Seitenplatte	182040
36	Mutter	085006
37	Tellerfeder	061007
38	Sechskantschraube	080029
39	Spannwinkel Pos. 5-7,15,16 und 20	182031
40	Zylinderschraube	081036
44	Drehhebel kompl. Pos. 45-47	182028
62	Ritzelwelle kompl.	182037
69	Arretierbolzen	182038

Stand 9.05.06 Ju