

REMS Mini-Press 22V ACC Li-Ion

Teileverzeichnis

Aktueller Stand
siehe www.rems.de
weitere Teile auf Anfrage

Spare parts list

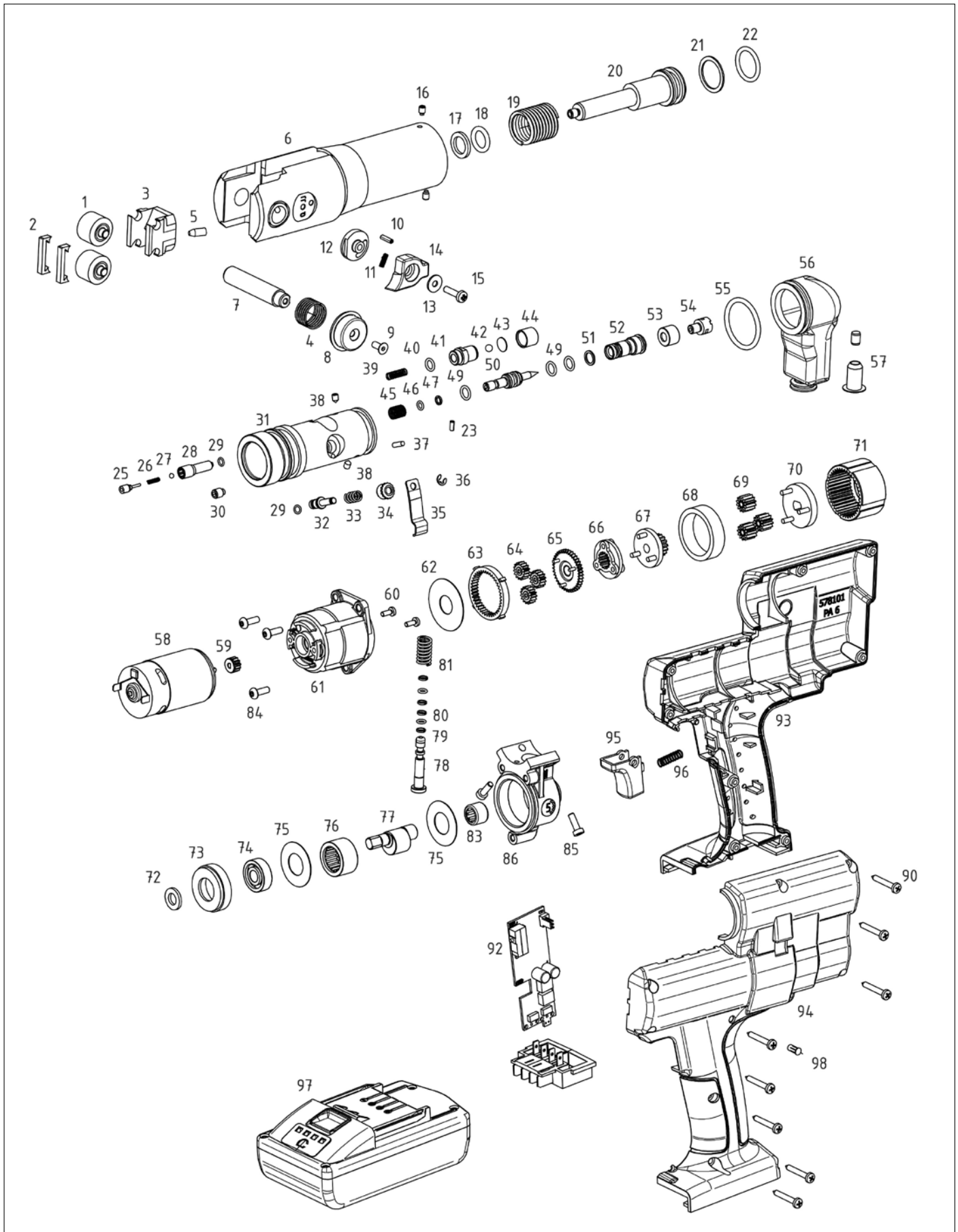
Latest version
see www.rems.de
other parts on request

Liste des pièces

Situation actuelle
voir www.rems.de
autres pièces sur demande

Elenco dei pezzi

Ultimo aggiornamento
vedi www.rems.de
altri ricambi su richiesta



REMS Mini-Press 22 V ACC Li-Ion

| | deu | eng | fra | ita | |
|----|---|--|---|--|------------|
| 1 | Pressrolle | Press roller | Galet presseur | Rulli di pressione | 578213 R |
| 2 | Rollenhalter | Roller holder | Support rouleaux | Portamulinello | 578216 R |
| 3 | Rollenträger | Roller holder | Support galets | Portarulli | 578212 R |
| 4 | Druckfeder | Pressure spring | Ressort de compression | Molla di compressione | 061083 |
| 5 | Stift | Pin | Tige | Spina | 578228 R |
| 6 | Antriebsgehäuse | Housing | Carter | Carcassa | 578201 R |
| 7 | Zangenhaltebolzen | Tongs shank | Axe de serrage de la pince | Bullone della ganaschia | 578236 R |
| 8 | Knopf | Button | Bouton | Pulsante | 578254 R |
| 9 | Senkschraube | Countersunk screw | Vis à tête fraisée | Vite a testa svasata | 083175 |
| 10 | Spiralspannstift | Spiral pin | Goupille spiralée | Spina elastica | 088123 |
| 11 | Druckfeder | Pressure spring | Ressort de compression | Molla di compressione | 061072 |
| 12 | Anschlag PL | Stop bolt PL | Arrêt PL | Arresto PL | 571252 PL |
| 13 | Scheibe | Washer | Rondelle | Ranella | 086055 |
| 14 | Riegel | Locking | Verrouillage | Chiusura | 578253 R |
| 15 | Linsenschraube | Fillister head screw | Vis tête fraisée bombée | Vite a testa svasata con perno | 083169 |
| — | Zangenverriegelung kompl. Pos. 4, 5, 7–15 | Locking of tongs compl. Pos. 4, 5, 7–15 | Verrouillage de pince compl. Pos. 4, 5, 7–15 | Serraggio della pinza compl. Pos. 4, 5, 7–15 | 578237 R |
| 16 | Gewindestift | Grub screw | Vis sans tête | Perno filettato | 084079 |
| 17 | O-Ring | Locking ring | Joint torique | Guarnizione O-Ring | 060252 |
| 18 | Scheibe | Washer | Rondelle | Ranella | 578205 R |
| 19 | Druckfeder | Pressure spring | Ressort de compression | Molla di compressione | 061058 |
| 21 | Stützring | Back-up ring | Bague d'appui | Rondella d'appoggio | 060267 |
| 22 | O-Ring | Locking ring | Joint torique | Guarnizione O-Ring | 060255 |
| — | Vorschubkolben kompl. Pos. 19 – 22 | Feed piston compl. Pos. 19 – 22 | Piston d'avancement compl. Pos. 19 – 22 | Pistone di avanzamento compl. Pos. 19 – 22 | 578202 R |
| — | Hydraulikblock kompl. im Tausch Pos. 21–22, 25–50, 52–57 | Hydraulic block compl. Pos. 21–22, 25–50, 52–57 | Bloc hydraulique compl. Pos. 21–22, 25–50, 52–57 | Blocco idraulico compl. Pos. 21–22, 25–50, 52–57 | 578246 |
| 55 | O-Ring | Locking ring | Joint torique | Guarnizione O-Ring | 060306 |
| 56 | Ausgleichsbehälter | Compensating reservoir | Reservoir de compensation | Contentitore di compensazione | 578105 ROH |
| 57 | Stopfen mit Stabmagnet | Plug with magnet | Bouchon avec magnet | Tappo con calamita | 571249 R |
| — | Gleichstrommotor mit Planetengetriebe Pos. 58 – 71 und 84 | D.C. Motor with planetary gear drive Pos. 58 – 71 and 84 | Moteur à courant continu avec engranage planetaire Pos. 58 – 71 et 84 | Motore monofasico con ingranaggio planetario Pos. 58 – 71 e 84 | 578151 R |
| — | Pumpe kompl. Pos. 72 – 77, 83, 85 und 86 | Pump compl. Pos. 72 – 77, 83, 85 and 86 | Pompe compl. Pos. 72 – 77, 83, 85 et 86 | Pompa compl. Pos. 72 – 77, 83, 85 e 86 | 578224 R |
| — | Pumpenkolben kompl. Pos. 78 – 81 | Pump piston compl. Pos. 78 – 81 | Piston de pompe compl. Pos. 78 – 81 | Pistone a pompa compl. Pos. 78 – 81 | 578271 R |
| 90 | Blechschraube | Sheet metal screw | Vis à tôle | Vite da lamiera | 083064 |
| 92 | Schalter | Switch | Interrupteur | Interruttore | 578109 R22 |
| — | Gehäuseschalen Pos. 93 und 94 | Housing shells Pos. 93 and 94 | Coquille carcasse Pos. 93 et 94 | Calotta carcassa Pos. 93 e 94 | 578140 R |
| 95 | Taste | Button | Bouton | Pulsante | 578110 ROH |
| 96 | Druckfeder | Pressure spring | Ressort de compression | Molla di compressione | 061065 |
| 97 | REMS Akku 21,6 V, 1,5 Ah Li-Ion | REMS Akku 21,6 V, 1,5 Ah Li-Ion | REMS Akku 21,6 V, 1,5 Ah Li-Ion | REMS Akku 21,6 V, 1,5 Ah Li-Ion | 571570 R22 |
| 98 | Lichtleiter | Light conductor | Conducteur de lumière | Conduttore di luce | 039085 085 |